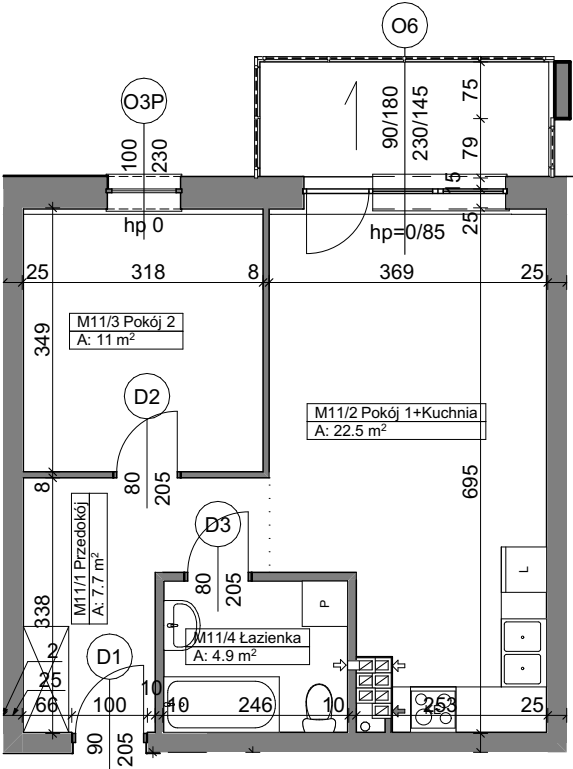
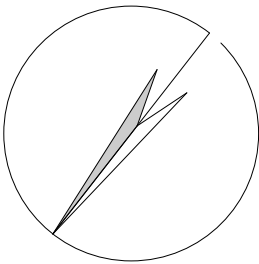
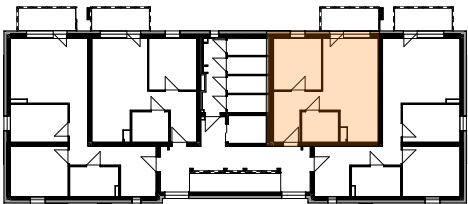
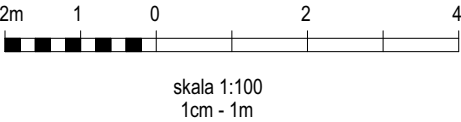


OSIEDLE ZABUDOWY WIELORODZINNEJ - BUDYNEK D



M11 Mieszkanie			
Kategoria strefy	Nr	Nazwa pomieszczenia	Powierzchnia
Mieszkanie 11			
	M11/1	Przedokój	7.75
	M11/2	Pokój 1+Kuchnia	22.48
	M11/3	Pokój 2	11.02
	M11/4	Łazienka	4.86
			46.11 m²



UWAGA:
Widoczne wymiary pokazują odległość pomiędzy elementami ścian bez warstw wykończenia tynkiem. Do pomiarów powierzchni przyjęto wykończenie tynku o grubości 1,5cm